



ФЕДЕРАЛЬНОЕ АГЕНТСТВО  
ПО ТЕХНИЧЕСКОМУ РЕГУЛИРОВАНИЮ И МЕТРОЛОГИИ

# СВИДЕТЕЛЬСТВО

об утверждении типа средств измерений

**ВУ.С.29.999.А № 35374**

Срок действия до 15 сентября 2019 г.

НАИМЕНОВАНИЕ ТИПА СРЕДСТВ ИЗМЕРЕНИЙ  
Счетчики газа КГ4 "Берестье"

ИЗГОТОВИТЕЛЬ  
СП "БЭМКРОМГАЗ" ООО, г. Брест, Республика Беларусь

РЕГИСТРАЦИОННЫЙ № 18098-09

ДОКУМЕНТ НА ПОВЕРКУ  
ГОСТ 8.324-2002

ИНТЕРВАЛ МЕЖДУ ПОВЕРКАМИ 8 лет

Свидетельство об утверждении типа продлено приказом Федерального агентства по техническому регулированию и метрологии от 15 сентября 2014 г. № 1336

Описание типа средств измерений является обязательным приложением к настоящему свидетельству.

Заместитель Руководителя  
Федерального агентства

Ф.В.Бульгин



"25" 09 ..... 2014 г.

Серия СИ

№ 016883

## ОПИСАНИЕ ТИПА СРЕДСТВА ИЗМЕРЕНИЙ

### Счетчики газа КГ4 «Берестье»

#### Назначение средства измерений

Счетчики газа механические объемные диафрагменные КГ4 «Берестье», (далее - счетчик), предназначены для измерения количества природного газа по ГОСТ 5542-87 или паров сжиженного углеводородного газа по ГОСТ 20448-90, а также других неагрессивных газов, применяемых в бытовых и производственных целях.

#### Описание средства измерений

Счетчик состоит из герметичного металлического корпуса, две половины которого соединяются между собой обечайкой, измерительного механизма, смонтированного внутри корпуса и счетного механизма.

Газ, проходящий через счетчик, заполняет поочередно две камеры и придает возвратно-поступательные движения мембранам, которые посредством рычажной передачи приводят во вращение кулачковый механизм.

Кулачковый механизм обеспечивает золотниковое распределение газа по четырем камерам и через привод передает вращение на цифровой счетчик, пропорционально количеству прошедшего газа.

В зависимости от направления потока газа счетчики имеют следующие варианты исполнений:

- ОТИБ. 407279.013 -02 - слева направо (левый);
- ОТИБ. 407279.013 -03 - справа налево (правый).

#### Фотография общего вида

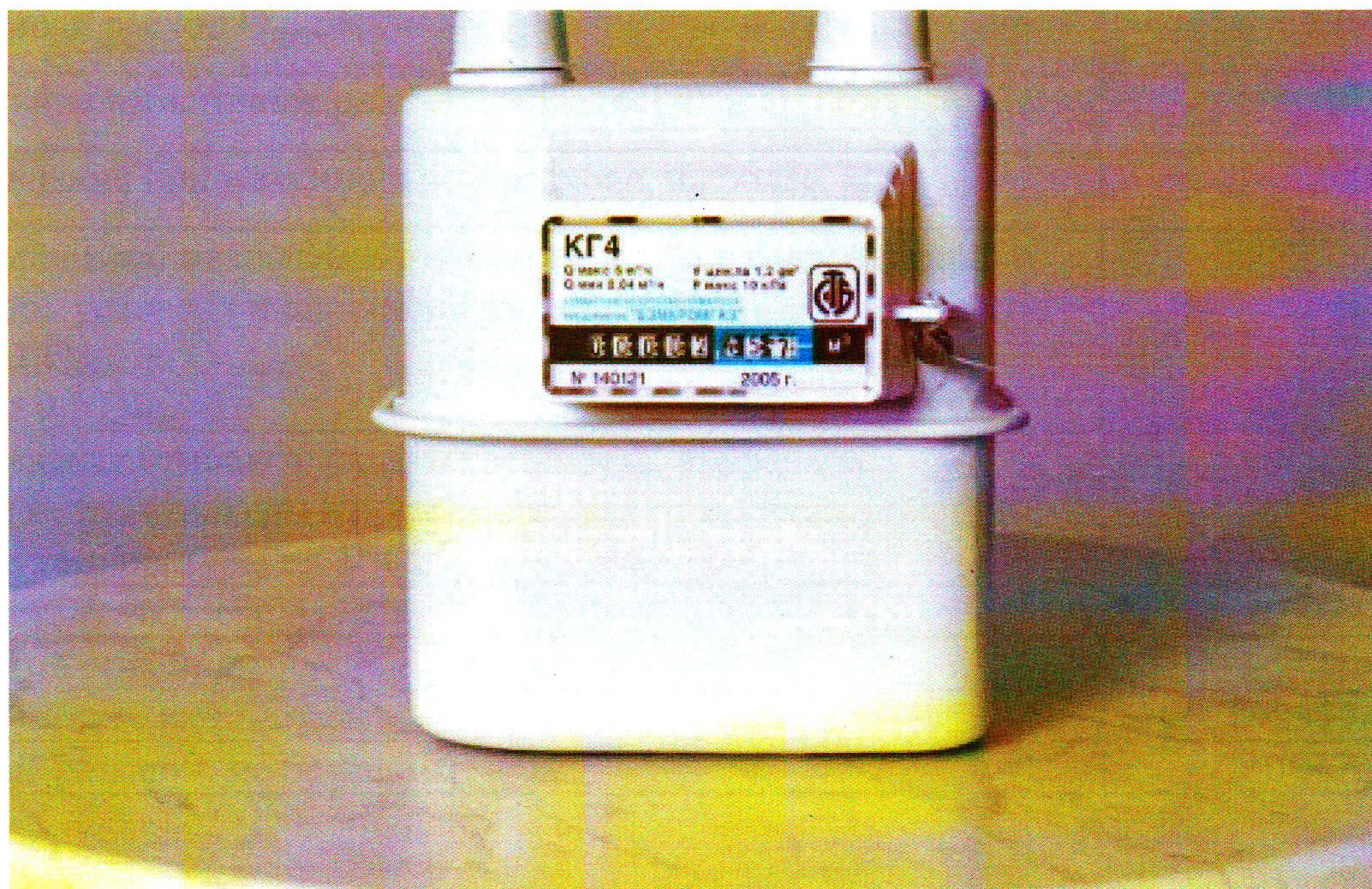
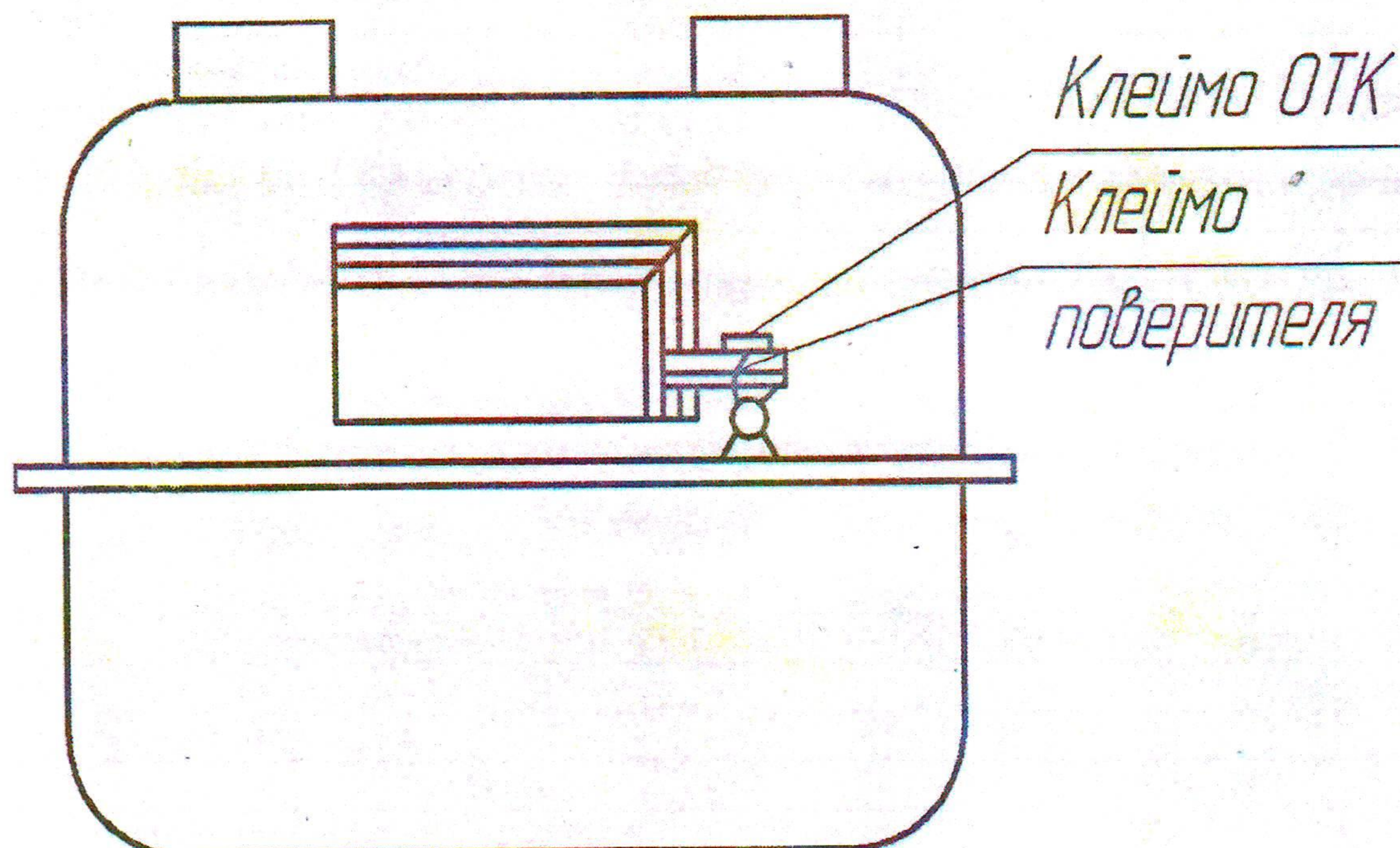


Схема мест пломбировки



Метрологические и технические характеристики

Таблица 1

Диаметр условного прохода, мм	25
Номинальный расход, $Q_{\text{ном}}$ , м <sup>3</sup> /ч	4
Максимальный расход $Q_{\text{макс}}$ , м <sup>3</sup> /ч	6
Минимальный расход $Q_{\text{мин}}$ , м <sup>3</sup> /ч	0,04
Максимальное избыточное рабочее давление, кПа	10
Потеря давления при максимальном расходе, не более, Па	200
Пределы основной относительной погрешности измерений при нормальных условиях в диапазоне расходов, %:	
-свыше $0,1 \cdot Q_{\text{ном}}$ до $Q_{\text{макс}}$	±1,5
-от $Q_{\text{мин}}$ до $0,1 \cdot Q_{\text{ном}}$	±3,0
Дополнительная относительная погрешность, вызванная отклонением температуры измеряемого газа от нормальной, при изменении температуры на 1 °С, %	±0,45
Порог чувствительности, м <sup>3</sup> /ч	$0,002 \cdot Q_{\text{ном}}$
Циклический объем, дм <sup>3</sup>	1,2
Емкость счетного механизма, м <sup>3</sup>	99999,999
Габаритные размеры, не более, мм	200×170×225

Продолжение таблицы 1

Резьбовые штуцера (по ГОСТ 6357-81)	G1-A
Межосевое расстояние между штуцерами, мм	110±5
Масса, не более, кг	2,3
Условия эксплуатации: -температура окружающей среды, °С -влажность при температуре + 35 °С, %	- 40 ... + 50 95
Средний срок службы, не менее, лет	16
Средняя наработка на отказ, не менее, ч	10000

### Знак утверждения типа

наносится на щитке счетного механизма любым методом, обеспечивающим качество печати, а также на титульный лист руководства по эксплуатации типографским способом.

### Комплектность средства измерений

Наименование	Кол-во	Примечание
Счетчик газа КГ4 «Берестье»	1	По заказу
Заглушки резьбовых штуцеров	2	
Упаковка	1	
Руководство по эксплуатации	1	
Комплект арматуры в составе: - переходник - гайка - прокладка	2 2 2	

### Поверка

осуществляется по ГОСТ 8.324-2002 «ГСИ. Счетчики газа. Методика поверки».

Основное поверочное оборудование:

-установка для поверки бытовых счетчиков газа УПС-7,5, диапазон объемных расходов от 0,008 м<sup>3</sup>/ч до 6,0 м<sup>3</sup>/ч, пределы допускаемой относительной погрешности:

± 1 % в диапазоне расходов от Q<sub>мин</sub> до 0,1·Q<sub>ном</sub> включительно;

± 0,5 % в диапазоне расходов свыше 0,1·Q<sub>ном</sub> до Q<sub>макс</sub> включительно.

### Сведения о методиках (методах) измерений

изложены в документе ОТИБ 407279.013 РЭ «Счетчики газа «Берестье. Руководство по эксплуатации».

### Нормативные и технические документы, устанавливающие требования к счетчикам газа КГ4 «Берестье»

- ГОСТ Р 52931-2008 «Приборы контроля и регулирования технологических процессов. Общие технические условия».
- ТУ РБ 07514363.020-97 Счетчики газа «Берестье». Технические условия.

**Рекомендации по областям применения в сфере государственного регулирования  
обеспечения единства измерений  
осуществление торговли**

**Изготовитель**

СП «БЭМКРОМГАЗ» ООО

224020 г. Брест, ул. Московская, 202, Республика Беларусь.

Тел. (+375 162) 41-15-67

Факс(+375 162)41-13-31

E-mail: bgaz@,brest.by

**Экспертиза проведена**

Федеральное государственное унитарное предприятие «Всероссийский научно-исследовательский институт метрологической службы» (ФГУП «ВНИИМС»)

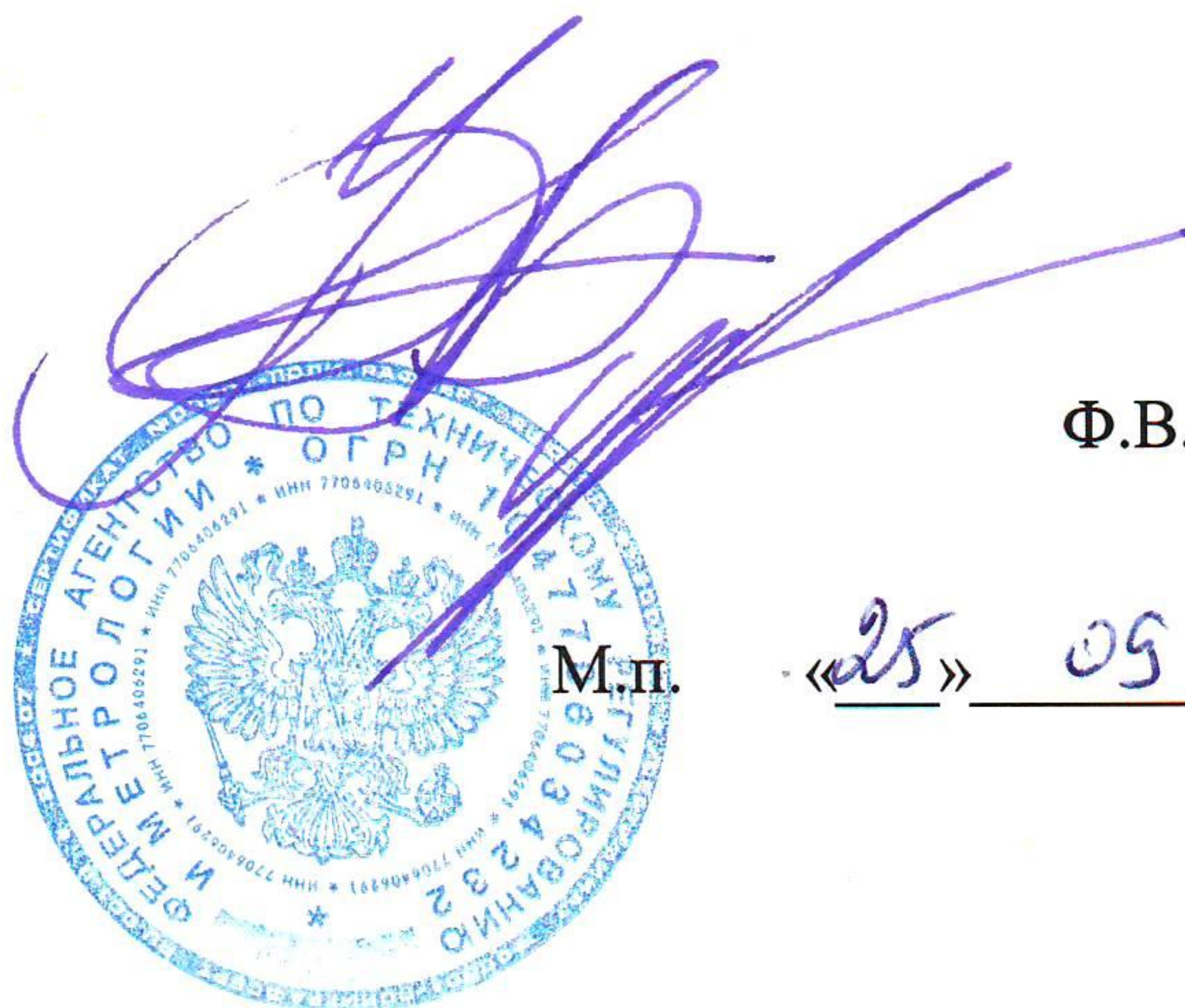
Адрес: 119361, г. Москва, ул. Озерная, д.46

Тел./факс: (495)437-55-77 / 437-56-66

E-mail: office@vniims.ru, [www.vniims.ru](http://www.vniims.ru)

**Заместитель**

Руководителя Федерального  
агентства по техническому  
регулированию и метрологии



Ф.В. Булыгин

М.п.

«25» 09 2014 г.